

Analytics v2

Des statistiques d'usage de ma plateforme

Jean Pommier

PSC geOrchestra / pi-Geosolutions

jean.pommier@pi-geosolutions.fr

LE
GECOM
les rencontres
geOrchestra
_2026

Strasbourg
Siège du Conseil régional
de la région Grand Est
—
10 au 12 Juin 2026

<https://www.georchestra.org>



June 25th, 2025

Implémentation

- Release : 2.0, avril 2026
- Financement geo2france, complément MEL
- Implémentation pi-Geosolutions
- Resources :
 - GIP: <https://github.com/georchestra/improvement-proposals/issues/11>
 - Repo git : <https://github.com/georchestra/analytics>
 - Doc: <https://docs.georchestra.org/analytics/>

Motivation

- L'ancien module analytics (v1) **n'est pas supporté par la Gateway**: cf [GIP #8](#)
- Essayer de couvrir un périmètre plus large que les métriques GeoServer/OGC

Objectifs

Première étape (2.0) :

- Stats OGC (comme l'ancien module analytics)
- Tableau de bord
- Modulaire et extensible

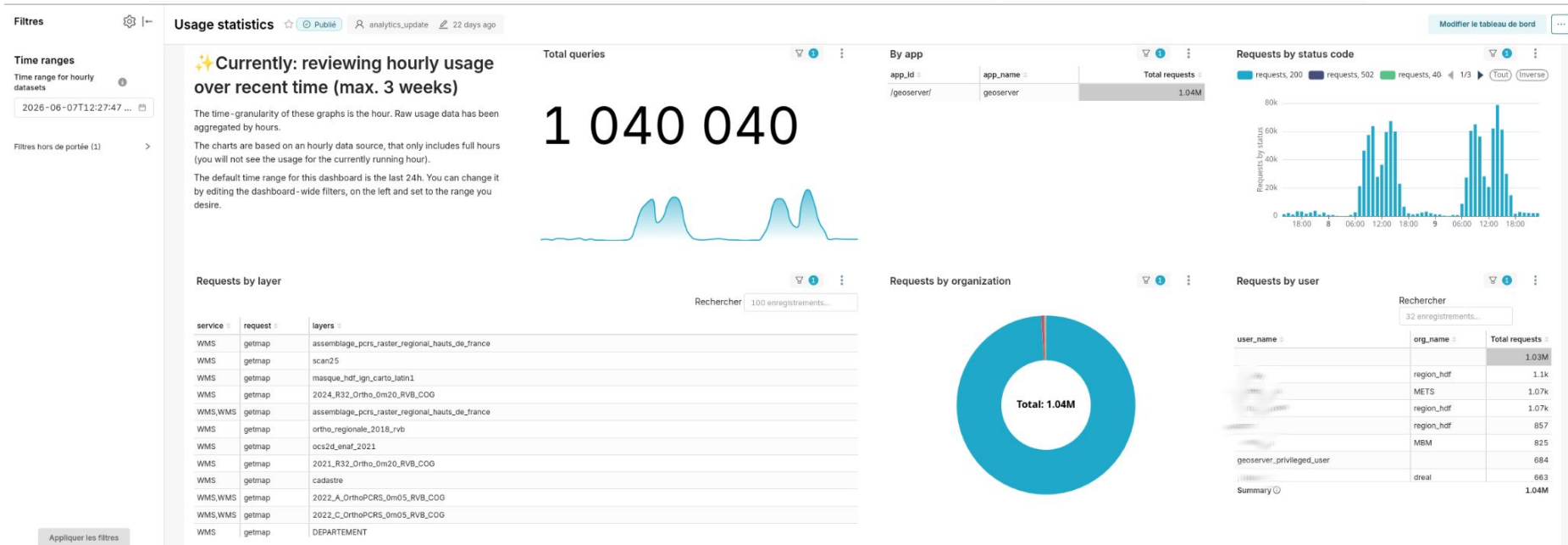
Objectifs à long terme :

- Collecte des données d'usage des autres applis geOrchestra : mviewer, mapstore, datahub



- Un assemblage de briques, plutôt qu'un développement *from scratch*
- Surtout de la configuration -> [Read the doc](#) !

Tableau de bord : Superset



Visible sur <https://demo.georchestra.org/superset/superset/dashboard/11> (il faut être connecté, ex. testadmin/testadmin)

By referrer

referrer_domain	referrer_path	referrer_params	SUM(nb_req)
www.geo2france.fr	mapstore/		104k
www.geo2france.fr	mviewer/	config=apps/geo2france/pcrs.xml	89.3k
utilisateurs.protys.fr			34.6k
clicnat.fr			31.5k
www.geo2france.fr	mviewer/	config=apps/geo2france/ocs2d_enaf.xml	27.4k
www.openstreetmap.org			24.6k

By user-agent

User agent family	COUNT(*)
Python Requests	7.3k
Firefox	2.49k
Chrome	1.99k
QGIS	1.37k
Edge	1.17k
N/A	1.06k
ArcGIS Pro	292
Mobile Safari	175
Safari	130
HeadlessChrome	122
Chrome Mobile	107

... On peut même aller plus loin, exploiter des entêtes http, comme user-agent, referrer

Source de données : logs d'accès

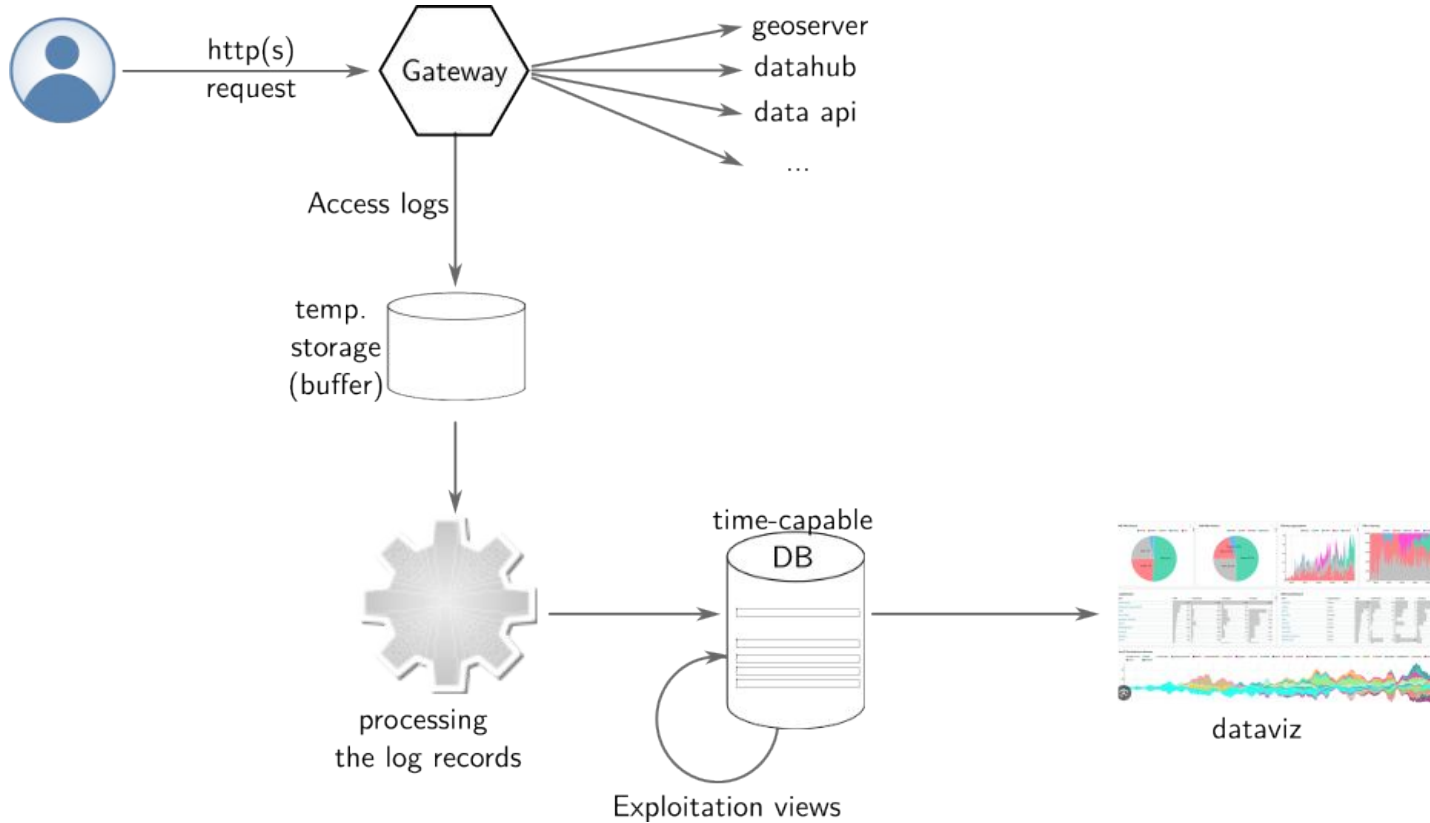
- Logs d'accès uniquement (pour l'instant)
 - de la Gateway
 - possible de rajouter les logs d'accès d'autres sources (nginx, mapserver etc)
 - Exposés via un standard ouvert : [OpenTelemetry](#)

```
est.header.X-Real-IP":"10.42.0.0","http.request.id":"01ktrsb9kee6kdp0aw3e63btvr","http.request.method":"GET","http.request.parameter.bbox":"314674.2,7634125.3,379236.6,7691259.0","http.request.parameter.format":"application/openlayers","http.request.parameter.height":"679","http.request.parameter.layers":"pigeo:ARRONDISSEMENT","http.request.parameter.request":"GetMap","http.request.parameter.service":"WMS","http.request.parameter.srs":"EPSG:4326","http.request.parameter.styles":null,"http.request.parameter.version":"1.1.0","http.request.parameter.width":"768","http.request.path":"/geoserver/pigeo/wms","http.request.query-string":"service=WMS&version=1.1.0&request=GetMap&layers=pigeo%3AARRONDISSEMENT&bbox=314674.2%2C7634125.3%2C379236.6%2C7691259.0&width=768&height=679&srs=EPSG%3A4326&styles=&format=application/openlayers","http.request.remote-addr":"10.42.0.0/<unresolved>:36290","http.request.url":"https://georchestra.demo.pigeosolutions.fr/geoserver/pigeo/wms?service=WMS&version=1.1.0&request=GetMap&layers=pigeo%3AARRONDISSEMENT&bbox=314674.2%2C7634125.3%2C379236.6%2C7691259.0&width=768&height=679&srs=EPSG%3A4326&styles=&format=application/openlayers","http.status code":"200"},"dropped attributes count":0,"flags":1,"message":"GET 200 https
```

Et entre les deux ?

- Filtrage des logs d'accès (Vector)
- Collecte en base de données (Vector, timescaleDB)
- Re-filtrage et transformation des données pertinentes (CLI python, le seul bout de code "maison")
- <https://docs.georchestra.org/analytics/>

Workflow



Vie du projet

- Première release en avril 2026
- Déployé en production sur
 - geo2france
 - MEL
 - datagrandest
 - demo.georchestra.org
- Contributions de la communauté :
 - [Recette Ansible](#) réalisée par Landry (CRAIG)
 - [Support OGC-API features Geoserver](#) par Florian (CamptoCamp, financement MEL)
 - [Automatisation des mises à jour du tableau de bord](#), Emilien (CamptoCamp)
 - Support des migrations de BD ([PR](#) & réflexions en cours)

Quelques idées en vrac

- Snippet(s) javascript pour single-page-apps, pour collecter les données d'usage pertinentes et au plus près -> pour mviewer, mapstore, datahub
- Espace de partage de tableaux de bord
- Renforcer les capacités de migration/évolution de la BD

